

update.assistant
fast and functional



product information

update.assistant

fast and functional

product profile

Der update.assistant ist das Tool zur Erstellung der Internetdatenbanken sowie für die Datenerfassung und -aktualisierung. Mit dem update.assistant lassen sich bequem dynamische Bereiche und dynamische Websites realisieren. Der update.assistant ermöglicht einerseits die übersichtliche Administration der Inhalte (Webcontent), andererseits auch dessen Publikation auf dem Internet.



update.assistant ist eine zuverlässige und erprobte Software. Seit 1998 werden die Module permanent weiterentwickelt, auf Geschwindigkeit und Sicherheit optimiert und den neusten Webbrowser angepasst. Pluspunkte, wenn Sie die Software als Implementationspartner anbieten wollen.

Durch die Mandantenfähigkeit und die grosse Flexibilität eignet sich die assistant Produktfamilie auch hervorragend für Internet- und Werbeagenturen.

Betriebssysteme

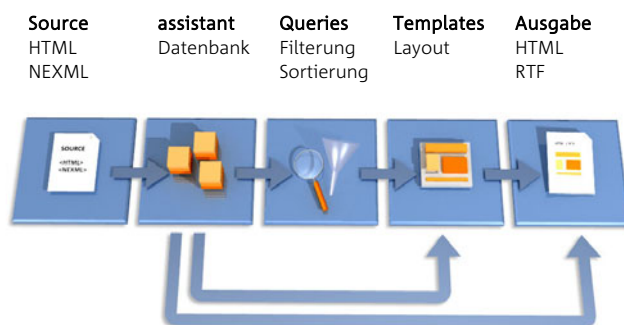


Webbrowser

	ab Version 4.0
	ab Version 4.0
	ab Version 1.0
	ab Version 7.0
	ab Version 1.0

system philosophy

Daten werden medienneutral in einer assistant Datenbank gespeichert. Dieser Content kann mittels Queries (Abfragen) in unterschiedlichem Umfang ausgegeben werden. Dank frei designbaren Templates (Vorlagen) kann der Zweck und das Layout der Ausgabe bestimmt werden.



Der update.assistant stellt ein leistungsstarkes Instrument mit einem umfassenden Sortiment an Grundfunktionen¹ dar. Was darf es denn sein? Ein Gästebuch, eine Fotogalerie, eine komplexe Produktliste? Wie immer Ihre Ideen aussehen mögen: Mit dem update.assistant sind Sie von der Lösung nur noch wenige Schritte entfernt.

¹ siehe Seite 9 - overview

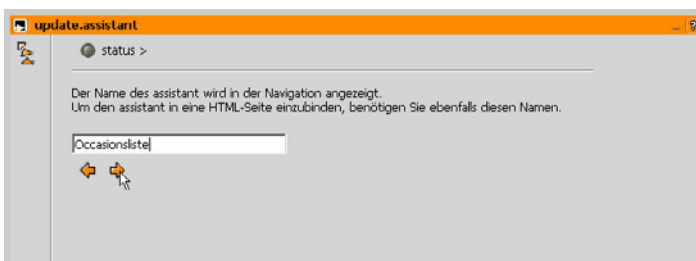
update.assistant
fast and functional

key features

Installation

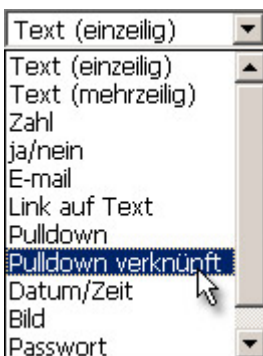
Die Datenbankinstallation für Webprojekte ist oftmals ein zeitaufwendiger und kostenintensiver Prozess. update.assistant verfügt über eine intelligente Installationshilfe - den Wizard - der Zeit und Kosten um ein vielfaches senkt.

Schritt für Schritt durch den Installationsprozess



Dieser Wizard führt Schritt für Schritt durch die Datenbankinstallation und ermöglicht das Installieren einer Webdatenbank ohne Vorkenntnisse.

Umfassende Funktionalität durch zahlreiche Spaltentypen



Die Spaltentypen verleihen der Datenbank die Funktionalität. Neben den gängigen Formaten können auch weitere assistant-Module verlinkt werden.

Optionen der Spaltentypen

Gängige Funktionen und Einstellungsmöglichkeiten sind bei update.assistant bereits programmiert. So können beispielsweise verknüpfte Pulldowns generiert oder, beim Spaltentyp Zahl, die Option "buchhalterisches Runden" gewählt werden.

Optionen der Spaltentypen "Pulldown", "Pulldown verknüpft" und "Zahl" (von links)



update.assistant
fast and functional

key features

Administration

Die Administrationsoberfläche ist die "Schaltzentrale" des update.assistant.

Die Administrationsoberfläche

Marke	Typ	Beschrieb	Preis	Bild
Canon	EOS D30	Digitale Spiegelreflex Kamera für den Allrounder. Neuwertig, guter Zustand, mit Objektiv 35 - 70 mm und allem Zubehör	CHF 2800.00	
Minox	Damage X	Flach wie eine Flander, 5 fach digitales Objektiv. Guter Zustand, Neuwertig	CHF 590.00	
Nikon	Coolpix 995	Der Klassiker mit neuer Technologie. Viel Zubehör wie Vorsatzlinse (x0.8) und Zusatzakku. Zustand gebraucht.	CHF 910.00	

Abhängig von Berechtigungen, welche auf Benutzer und Module vergeben werden können, bietet update.assistant mehr oder weniger sichtbare Funktionalität.



Hinzufügen von neuen Daten



Ändern oder Löschen von Daten



Konfiguration des Moduls



Datenimport via CSV-Schnittstelle



Datenexport

In einer übersichtlichen Maske erfassen die Redakteure den Content. Dies - wie bei allen assistant Modulen - auf praktisch jedem Betriebssystemen und Webbrowser in identischem Layout.

Übersichtliches und selbsterklärendes Erfassen von Daten

update.assistant - Occasionsliste - Datensätze hinzufügen

status >

Marke:

Typ:

Beschrieb:

Preis:

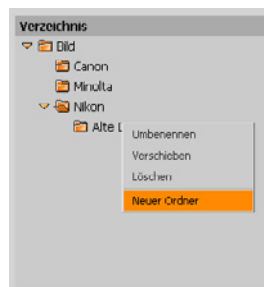
Bild:

Verkaufsstelle:

Artikel_Nummer:

Media Manager - die integrierte Bildverwaltung

Einfacher kann die Medienverwaltung nicht mehr sein. Wie in einem normalen Mac Finder oder Windows Explorer können Verzeichnisse erstellt, umbenannt und gelöscht werden.



Dateien lassen sich per Drag & Drop in andere Verzeichnisse verschieben. Dabei ist natürlich auch eine Mehrfachselektion möglich.

Das Kontextmenu, das auch mit der rechten Maustaste aufgerufen werden kann, stellt die verfügbaren Funktionen immer dort zur Verfügung, wo man sie braucht.

Weitere Features

Automatischer Bildercache
Rendern neuer Bilddimensionen
nextImage Schnittstelle
Multiuser fähig

Media Asset Management

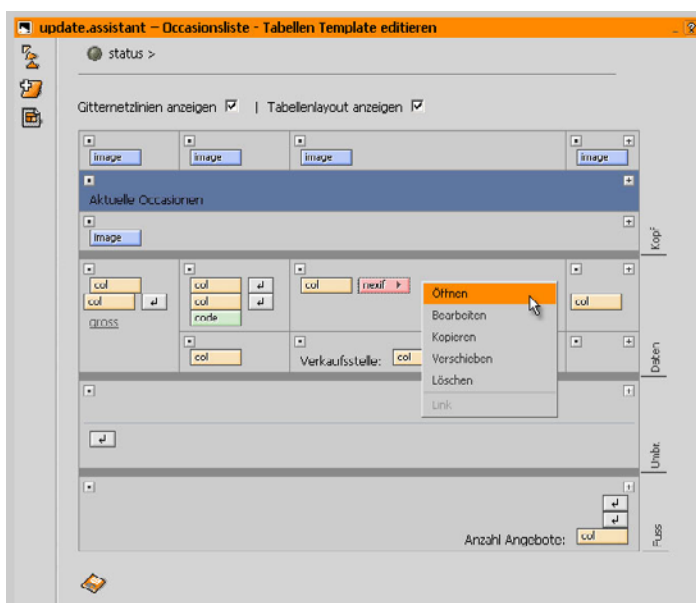
exchange.assistant ist die Media Asset Management Software von nexbyte. Diese erlaubt den Modul übergreifenden Einsatz von Mediendateien und Dokumenten.

Der Media Manager kann nicht nur Bilddaten empfangen, er ist auch offen für ganze ZIP-Archive. In einer Archiv-Ansicht werden die gewünschten, einzelnen Dateien selektiert.

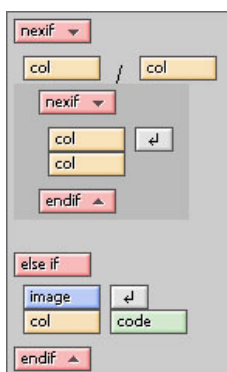
Nach dem Import steht sofort eine Bildvorschau mit den Metadaten zur Verfügung. Klar, dass die Bitmaps immer in Originalauflösung und Originalqualität auf dem Server gespeichert werden.

Templates - Vorlagen für die Publikation

Daten und Design werden im update.assistant strikte voneinander getrennt verwaltet. Mit Templates wird definiert, wie die Datenausgaben auf Bildschirm und Papier aussehen. Was in anderen Systemen mittels Programmiersprache erledigt werden muss, geschieht beim update.assistant per Mausklick.



Als Basis dient eine Tabelle, welche frei gestaltet werden kann. Grösse, Ausrichtung, Hintergrundfarbe, Stylesheet und vieles mehr kann für jede Zelle separat eingestellt werden.



Dynamischer Content aus der update.assistant Datenbank lässt sich bequem in die Vorlage einfügen. Zusätzlich stehen auch Elemente wie Text, Bild, Zeilenumbruch oder ein If/Else Objekt für die Gestaltung der Templates bereit.

Optionen

Alle update.assistant Daten können auch als druckoptimierte RTF-Dokumente oder als Plain-Text ausgegeben werden.

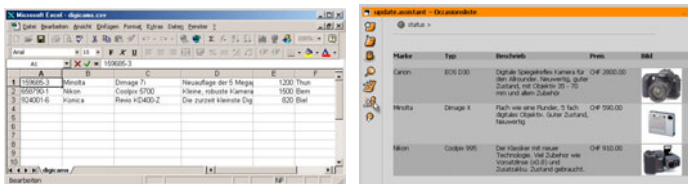


Der Colorselector erleichtert das Auswählen der Farben. Ob RGB- oder HEX-Wert, ob "websave" oder frei, der Colorselector liefert gleich den Preview im Browser.

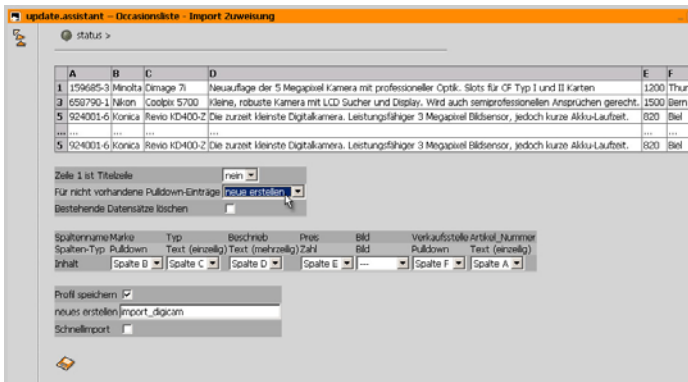
key features

Datenimport

Ist bereits ein umfassender Datenstamm vorhanden oder sollen die assistant-Daten laufend aus einer lokalen Datenquelle - zum Beispiel aus einer Tabellenkalkulation - aktualisiert werden, bietet update.assistant raffinierte Werkzeuge zum Datenimport.



Die CSV-Datei wird von update.assistant eingelesen und als Vorschau angezeigt. Sind die Spaltentitel der importierten Datei identisch mit der update.assistant, erfolgt die Spaltenzuweisung automatisch.

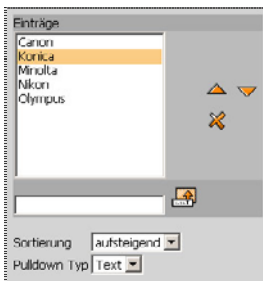


Für Import-Einstellungen, welche mehrmals zum Einsatz kommen, generiert update.assistant auf Wunsch ein Import Profil. Dadurch entfallen selbst das Zuweisen der Spalten und das Einstellen der Optionen.

Datenexport

Exportfunktion oder Templates ermöglichen den Datenexport. Unterstützte Formate sind:

- HTML
- RTF
- Plain-Text
- CSV
- XML



Selbstverständlich formatiert update.assistant auch Datum oder Währungen beim Datenimport.

Werden Daten in eine Pulldown-Spalte eingefügt, ergänzt update.assistant die noch nicht vorhandenen Einträge.



Interaktivität

Natürlich können Daten nicht nur auf einer Internetseite publiziert werden, assistat erlaubt volle Interaktivität zwischen dem Publikationsbereich und der Administration.



Beispiel Gästebuch

Daten können - wenn die Berechtigung vorhanden ist - von einer Internetseite in die assistant Datenbank geschrieben werden.

1. Auf der Publikationsseite werden die Daten vom Internetsurfer erfasst.

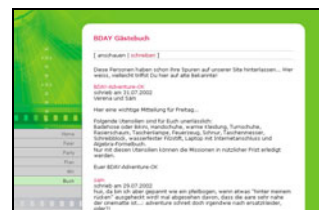


2. Nachdem die Daten abgeschickt werden, erstellt der assistant automatisch einen neuen DB-Eintrag.



Die Daten werden nach dem Abfragekriterium sortiert.

3. Der neue Eintrag wird automatisch publiziert und erscheint auf der Internetseite.



Das System stellt bereits Funktionen wie "Anzahl Einträge pro Seite" zur Verfügung. Selbstverständlich werden auch diese Werte bei Neueinträgen laufend aktualisiert.

Systemfunktionen

- Secure Login mit Passwortverschlüsselung (wenn kein Secure Server vorhanden)
- Benutzerverwaltung
- Vergabe von Berechtigungen
- Multiuser optimiert
- Mandantenfähig (Mehrere Kunden / Konten)
- Wizard für die Modulinstallation
- nexLanguage Programmiersprache
- nexLanguage Tag Manual
- Online Hilfe

Grundfunktionen

- Neue Datensätze hinzufügen
- Datensätze editieren und löschen
- Alle Spalteneinträge editieren und löschen
- Zeitabhängiges Publizieren
- Freigeben von Datensätzen
- Media Manager für die Bildverwaltung
- Automatische Skalierung und Cacheing von Bilder
- Verknüpfen mit weiteren assistant-Modulen
- Visueller SQL-Abfrageeditor
- Visueller Template Editor
- Multisprachen-Support mit Vererbung
- Action Editor für event- oder zeitgesteuerte Makros

Einstellungsoptionen

- Benutzereinstellungen für das Editieren / Publizieren
- Benutzerabfrage für die Datenanzeige
- DB-Tabelleneigenschaften
- DB-Spaltentypen mit umfassender Funktionalität
- DB-Tabellenspalte hinzufügen
- Sprachen
- Generelle und unabhängige Definitionen für Datum, Zeit, Dateien, usw.

Import / Export

- CSV Datenimport Modul
- CSV / XML Datenexport Modul
- Crossmedia Publishing mit Templates
- RTF Engine mit Bildintegration