

shop.assistant  
complete e-commerce



product information

## shop.assistant

complete e-commerce

### product profile

Die Online-Shop-Lösung ist - wie alle assistant-Module - eine reinrassige Webbrowsersoftware. Einfachste Konfiguration und Bedienung bei maximalem Funktionsumfang sowie benutzerfreundliches Bewirtschaften und Aktualisieren der Produktdaten sind bei shop.assistant selbstverständlich.



Diese Dokumentation beschreibt Teile des Funktionsumfangs des passwortgeschützten Administrationsbereichs anhand der realisierten Lösung für Neuenchwander.

Aufbau und Funktion des öffentlichen Kundenbereiches kann unter [www.neuenchwander.ch](http://www.neuenchwander.ch) direkt analysiert werden.

### system philosophy

Die E-Commerce-Software bietet eine intelligente Produktverwaltung mit einer unbeschränkten Anzahl an hierarchisch angeordneten Kategorien, denen die Produkte zugeteilt werden.

Ein Produkt kann beliebige Eigenschaften in verschiedenen Formaten sowie eine oder mehrere Ausführungen aufweisen. Damit können Variationen eines Produkts wie Grösse, Farbe, Leistung, etc. zusammengefasst dargestellt und verwaltet werden, was die Übersichtlichkeit enorm verbessert.

Die gewohnten Funktionen eines Shops wie Rabattsystem, Steuerklassen, Buchungskassen, Debitorenverwaltung und statistische Auswertung sind natürlich auch im shop.assistant integriert. Damit steht Ihrem Electronic Business nichts mehr im Weg.

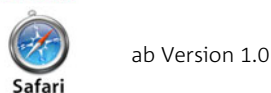
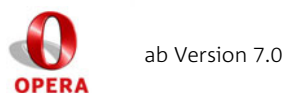
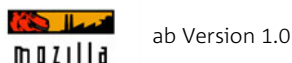
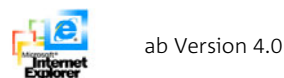
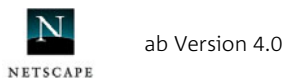
#### Betriebssysteme

---



#### Webbrowser

---

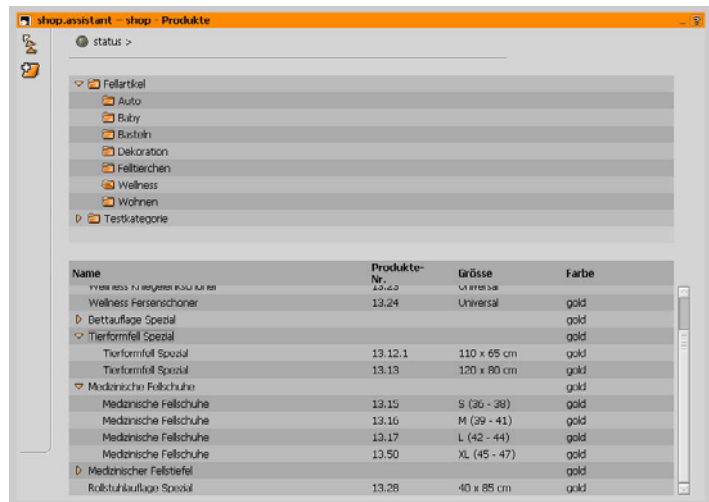


## Produktverwaltung

Die obere Teil der Produktverwaltung zeigt den Kategoriebaum mit unendlichen Hierarchiestufen, in der unteren Hälfte werden die Produkte der jeweiligen Kategorie aufgelistet. Die Auflistung geschieht dynamisch, die Seite muss nicht neu geladen werden.

Hierarchische Darstellung der Produktkategorien

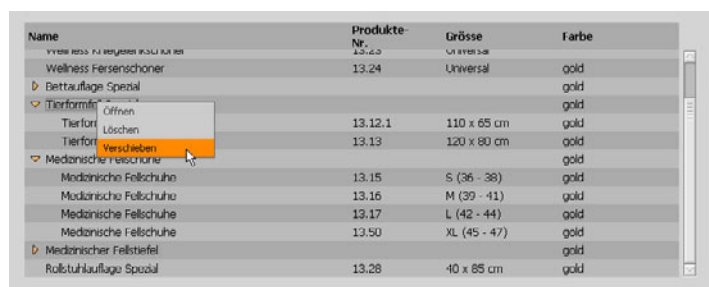
Übersicht der Hauptprodukte (=Parent Produkte)



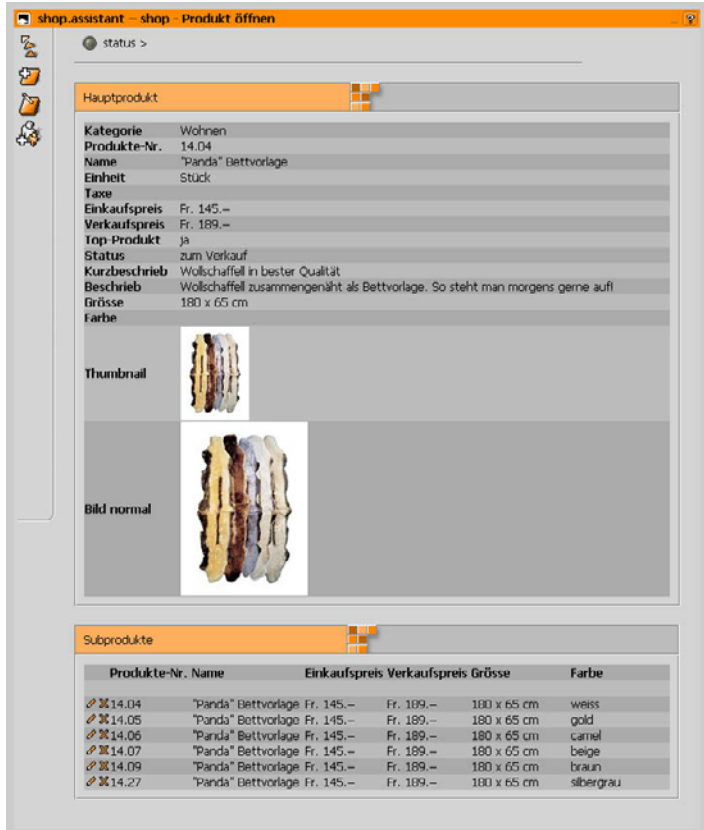
## Kontextmenu

Mit der rechten Maustaste öffnet sich das Kontextmenu. Mittels Drag and Drop können Hauptprodukte bearbeitet, gelöscht oder in eine andere Kategorie verschoben werden.

Verschieben eines Hauptproduktes



## Produktansicht



**Hauptprodukt**

Kategorie: Wohnen  
 Produkte-Nr.: 14.04  
 Name: "Panda" Bettvorlage  
 Einheit: Stück  
 Taxe:  
 Einkaufspreis: Fr. 145.-  
 Verkaufspreis: Fr. 189.-  
 Top-Produkt: ja  
 Status: zum Verkauf  
 Kurzbeschreibung: Wollschaffell in bester Qualität  
 Beschreibung: Wollschaffell zusammengenäht als Bettvorlage. So steht man morgens gerne auf!  
 Grösse: 180 x 65 cm  
 Farbe:

**Thumbnail**

**Bild normal**

**Subprodukte**

Produkte-Nr.	Name	Einkaufspreis	Verkaufspreis	Grösse	Farbe
14.04	"Panda" Bettvorlage	Fr. 145.-	Fr. 189.-	180 x 65 cm	weiss
14.05	"Panda" Bettvorlage	Fr. 145.-	Fr. 189.-	180 x 65 cm	gold
14.06	"Panda" Bettvorlage	Fr. 145.-	Fr. 189.-	180 x 65 cm	caramel
14.07	"Panda" Bettvorlage	Fr. 145.-	Fr. 189.-	180 x 65 cm	beige
14.09	"Panda" Bettvorlage	Fr. 145.-	Fr. 189.-	180 x 65 cm	braun
14.27	"Panda" Bettvorlage	Fr. 145.-	Fr. 189.-	180 x 65 cm	sibergrau

In der Produktübersicht werden alle relevanten Daten zum Produkt angezeigt.

Falls für das Produkt Farb- oder Grössenvarianten existieren, werden diese als Subprodukte aufgelistet.

Durch die Aufteilung in Hauptprodukte und Subprodukte kann eine optimale Übersichtlichkeit sowohl bei der Administration wie auch im öffentlichen Onlineshop gewährleistet werden.

## Warenbewirtschaftung

Auch beim editieren der Produkteigenschaften zeigt sich der shop.assistant von der benutzerfreundlichsten Seite. Mittels integriertem Medien-Manager werden Thumbnails generiert oder grosse Produktbilder mit dem Artikel verknüpft.

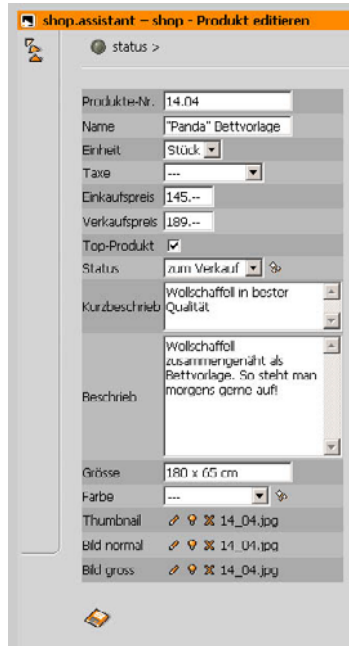


Abb 1 : Hauptprodukte editieren

Eigenschaften von Hauptprodukten werden automatisch auf Subprodukte übertragen, sofern die Werte nicht manuell abgeändert werden (Flags auf der rechten Seite)

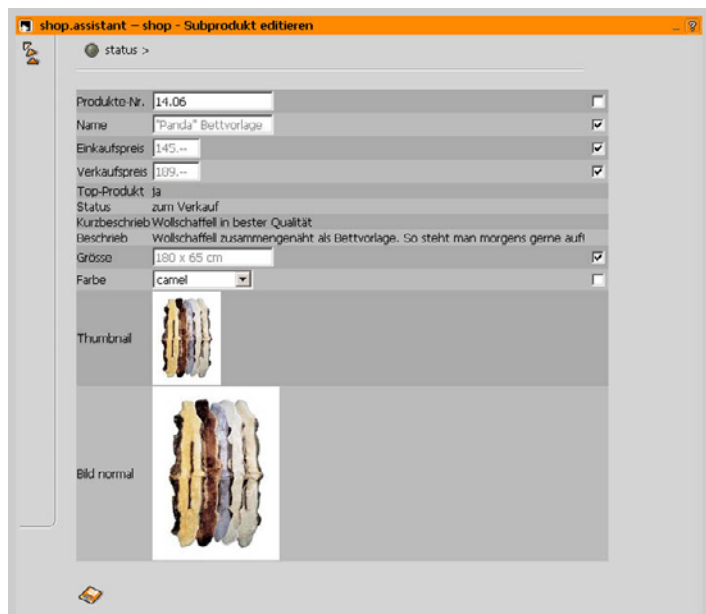


Abb 2 : Subprodukte editieren